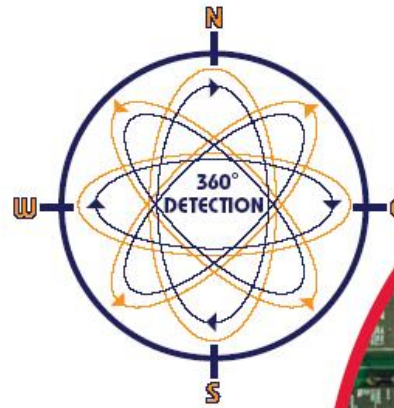




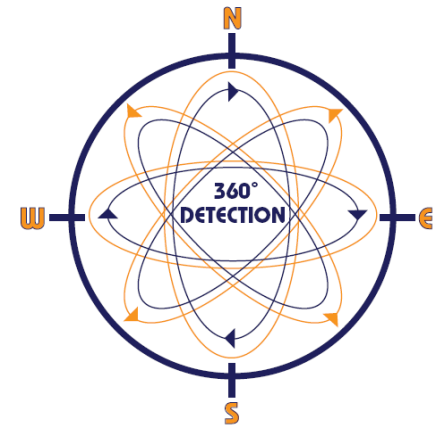
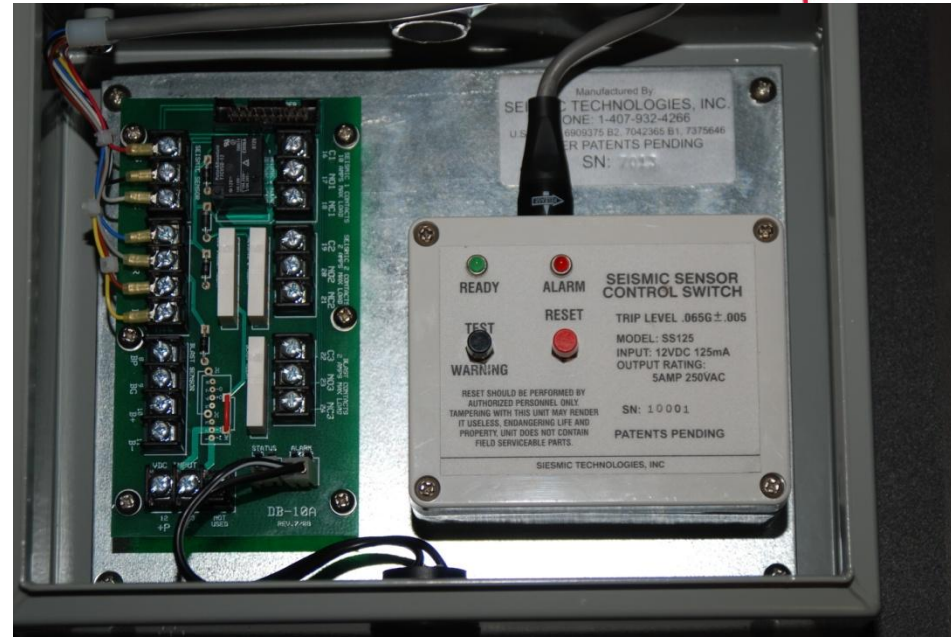
## Sensor Sísmico Sistema De Control





# Sensor Sísmico Sistema De Control

Sistema de sensor “tri-axial” detecta e identifica los patrones de terremotos sísmicos y proporciona una señal inmediata para realizar cualquier número de funciones.



De tres ejes

# Especificaciones Generales



- Nivel de disparo nominal  $0.065 G + / - 0,005 g *$  (Escala Mercalli Modificada de respuesta orientado a) los niveles de otros viajes se programan en fábrica y no son ajustables en el campo

## Escala de Mercalli

<u>Grado</u>	<u>Descripción</u>
I	No se advierte
II-III	Vibración similar a la producida por el paso de un vehículo liviano
IV	Los objetos colgantes oscilan visiblemente. La sensación percibida es semejante a la que produciría el paso de un vehículo pesado.
V	La mayoría de las personas lo perciben aún en el exterior. Los líquidos oscilan dentro de sus recipientes.
VI-VII	Lo perciben todas las personas. Se siente inseguridad al caminar
VIII-IX	Se produce pánico general. Se hace difícil e inseguro el manejo de vehículos. Se producen daños de consideración.
X	Se destruye gran parte de las estructuras de albañilería de toda especie. Se producen grandes daños en represas, diques y malecones.
XI	Muy pocas estructuras de albañilería quedan en pie. Los rieles de las vías férreas quedan fuertemente deformados
XII	El daño es casi total. Se desplazan grandes masas de roca.

# Especificaciones Generales



- Listado UL 294 y certificada por los laboratorios MET
- Alimentación: 12 V y 24 V / 2 Tipo de fuente de alimentación adecuada
- A bordo de la batería de carga por el poder una copia de seguridad 72 horas. batería de respaldo incluido
- NEMA 4 nominal de líquido del suelo del recinto hermético Cumple con las normas NEMA 250
- Respuesta de frecuencia: 1 Hz a 10 Hz
- Autodiagnóstico sobre el encendido, restablecer y poner a prueba Los indicadores visuales y audibles



UL Fuente de alimentación de montaje en pared  
[www.SeismicTechInc.com](http://www.SeismicTechInc.com)

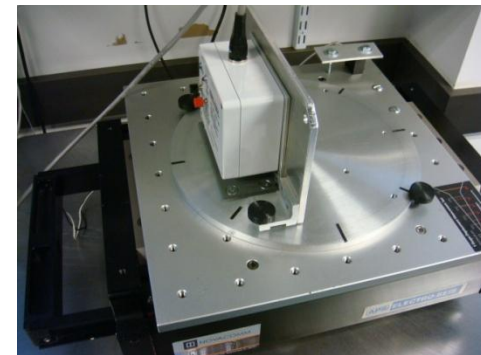
Montados en el piso del sensor sísmico



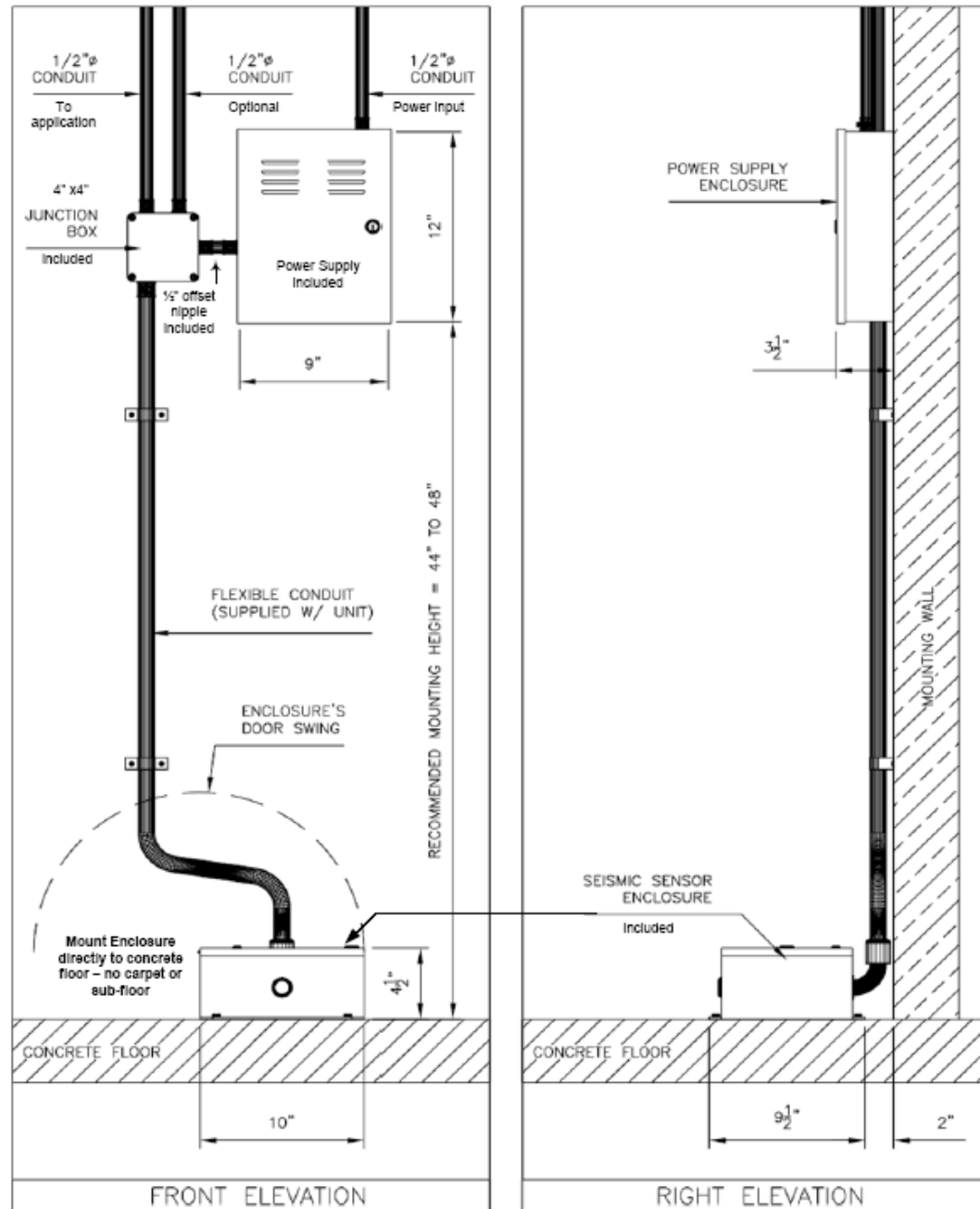


# Características principales

- Instalación sencilla y rápida
- Precisión científica (+ / - 0,005 g de 1 a 10 Hz) mientras se mantiene un diseño simple y robusto adecuado para aplicaciones de seguridad de vida
- Alta sensibilidad y la discriminación de las firmas del terremoto
- Riguroso control de calidad, con 45 pruebas individuales por unidad
- Sistema de bajo coste y de alta calidad
- Interfaces con los sistemas existentes, como los paneles de alarma de incendios, controles de acceso, las notificaciones masivas, los controladores de energía y apagar los dispositivos
- 2 años de garantía



# Instalación Típica





# Instalación y Servicio

- Se instala en menos de 60 minutos
- Servicio de instalación y recomienda que debe realizar un control de acceso o de licencia de Fuego / Vida Técnico de Seguridad o el Contratista Eléctrico
- Paso a paso las instrucciones de instalación
- No se requiere programación
- Todo el hardware de instalación suministrado
- Instalación de los kits disponibles.
- Sensor principal debe ser re-certificados cada año. Este proceso sigue las recomendaciones de la NFPA similares para la seguridad de la vida.
- Prueba manual y reajuste requerido por personal autorizado



# El Sistema Usa

- Corte de flujo de los gases de los tanques oa través de las líneas
- Iniciar terremoto de protección / plan de evacuación
- Suelte las puertas electrónicas de acceso controlado
- Iniciar la notificación a estaciones centrales de monitoreo a través de paneles de alarma
- Iniciar específico de notificación masiva mensaje
- Suelte las puertas de egreso retraso - Las puertas contra incendios
- Escalera mecánica cierre
- Apague la maquinaria en las instalaciones de fabricación para minimizar el daño y / o apagar los procesos de fabricación peligrosos o tóxicos
- Apague las redes eléctricas
- Cerrar las válvulas de los tanques de almacenamiento de productos químicos



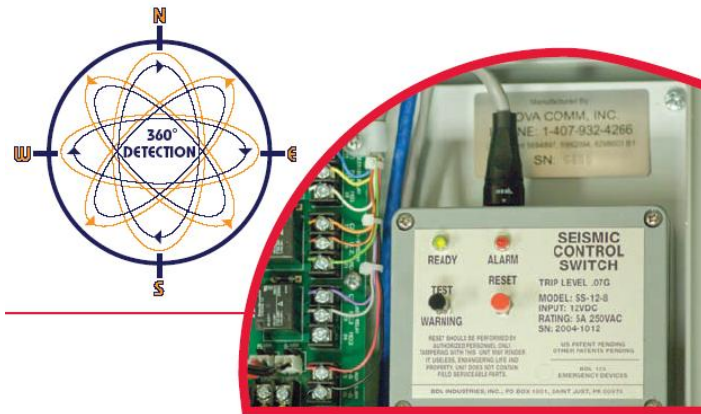
# El Sistema Usa

- Plantas químicas: explosivos o inflamables
- Las centrales nucleares - de modo seguro
- Los datos de la transferencia de equipo para recuperación de desastres
- Apagar las bombas de combustible gasolinera
- Apagar el gas y las líneas de tuberías de petróleo
- Aeropuertos: Prevenir despegues y aterrizajes
- Transporte: trenes de detener, evitar el tráfico en los túneles y puentes

## INFORMATIVO

- Las alertas de tráfico
- La alerta temprana
- Notificación remota de posibles daños





**Para Más Información Contacte:**

**[bill@seismictechinc.com](mailto:bill@seismictechinc.com)**

**Oficina: (407) 574-3324**

**Celular: (407) 201-0346**